



# Cultuurhistorie als integraal onderdeel van landgoedvisie

Symposium Erfgoed in bos en natuur 4 oktober 2012

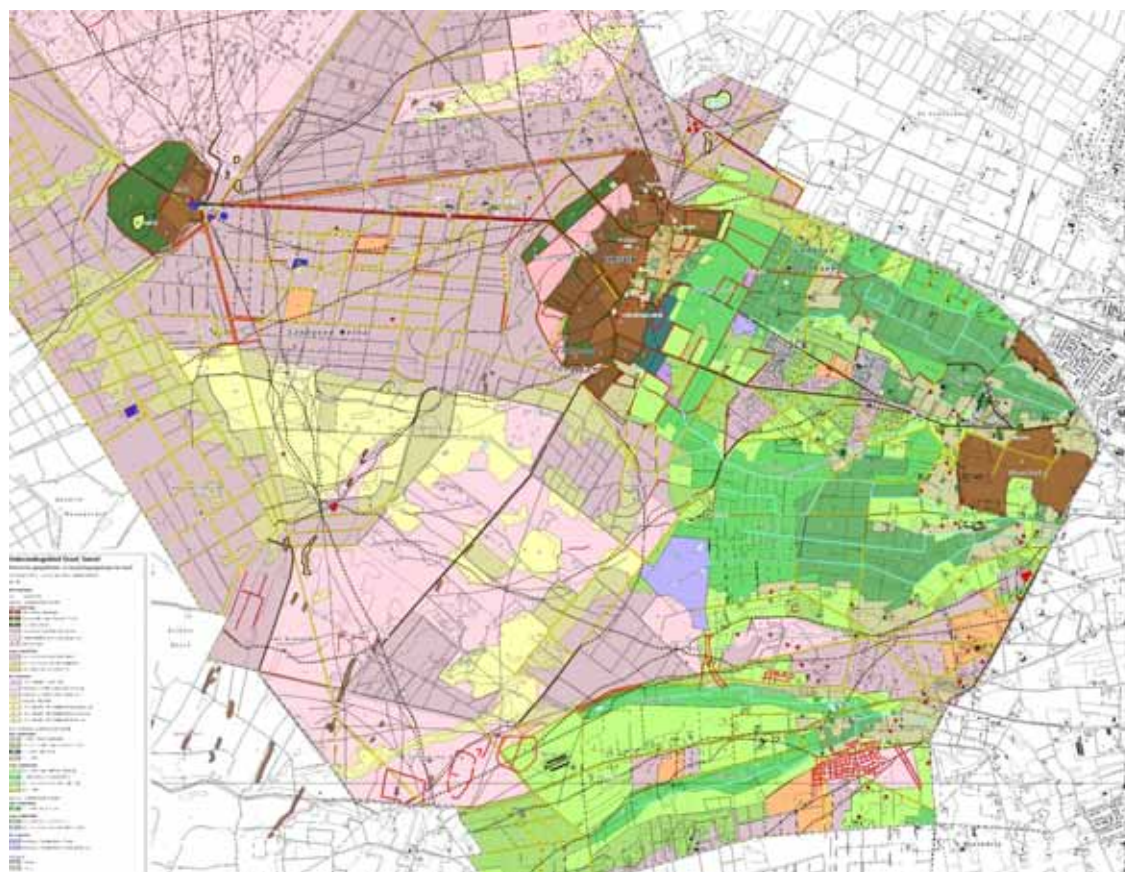
## Ligging Landgoed Tongeren op Veluwe flank



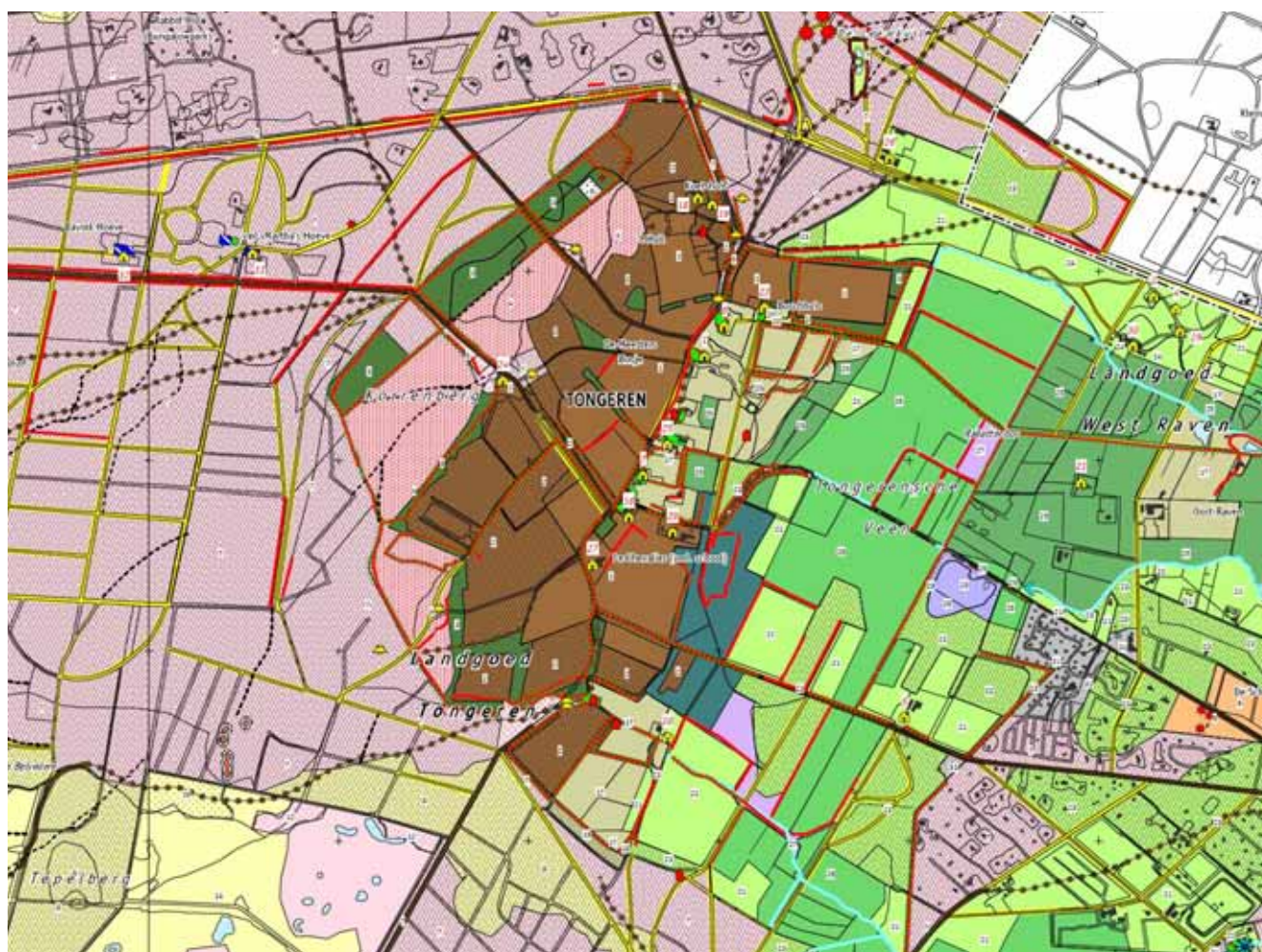
Tauw bv, door Johan de Putter



# Kaart historisch geografie en landschapstypologie



2



# Huidige situatie landgoed Tongeren

## Historische structuren in landschap nog goed herkenbaar

- Eenheid van beheer – over 400 jaar in dezelfde familie
- Conservatief beheer
- Integraliteit van functies in landgoedbeheer
  - Multifunctioneel landgoedbedrijf: bosbouw, landbouw, natuurbeheer, wonen
  - Niet-rendabele functies betaald met opbrengst van meer rendabele functies
  - Sterke verbondenheid tussen eigenaren en pachters/huurders
- In plaats van dividend voor eigenaren -> verfraaiing van het landschap



## Financiële bijdrage uitvoeringsproject 'Cultuurhistorie van de oude bossen van de Veluwe'

Lang gekoesterde wens om **Parkbossen** aan te pakken

Twee Parkbossen van rond 1830; een van rond 1880

Wat moet je en wat wil je met de Parkbossen?

Middels tweetal workshops met familie en Copijn:

- hoe verhouden de parkbossen zich in de toekomst tot het gehele landgoed en tot elkaar?
- Welke ontwikkelingsrichtingen dienen per parkbos te worden ingezet?





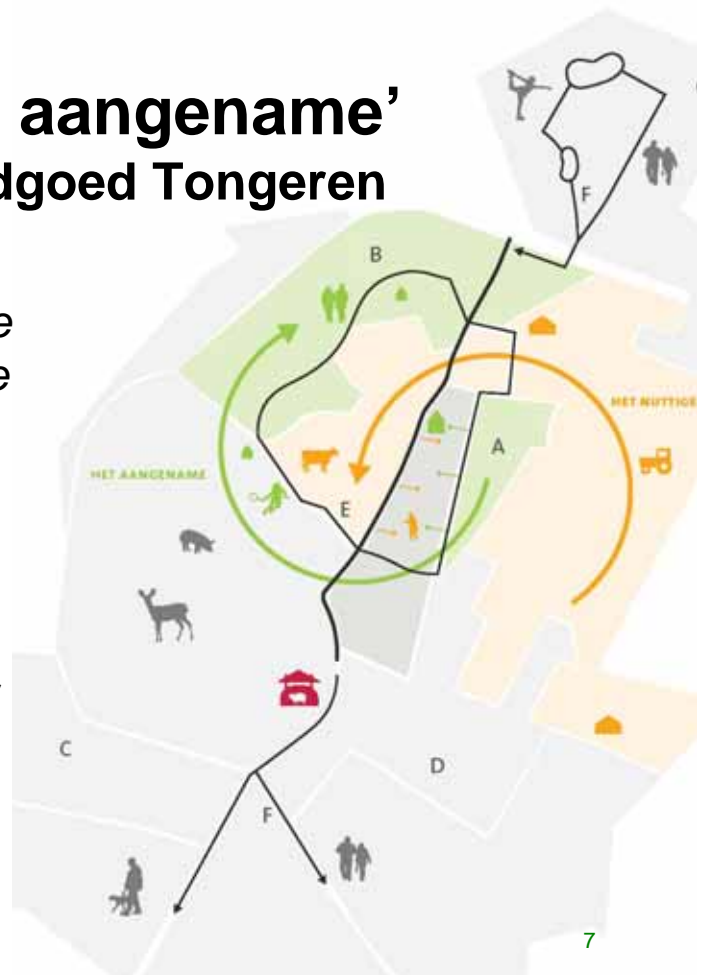
Met elkaar aan de slag voor visie Parkbossen



## ‘Het nuttige & het aangename’ Visie parkbossen Landgoed Tongeren

*‘het doel van alle veranderingen in gezegde buurt moet zijn het nuttige met het aangename te vereenigen, omdat het genot van revenuen de principale zaak, het bezit van een aangenaam Buitengoed het accessoir uitmaakt’.*

(N.W. Ardesch, 1833 )



- uwe natuur (grasland/bos)
  - dakker
  - arische gronden
  - de
  - ler
  - en
  - graatplaats
  - inbaan
- P Parkeren voor recreanten



## Uitvoering in winter 2011 en 2012



Leemkuil bos – productiebos met accent op landschappelijke en cultuurhistorische elementen – historische wal



Leemkuil bos – productiebos met accent op landschappelijke en cultuurhistorische elementen – Leemkuil



**Oude Parkbos** – parel van het landgoed – lanen zichtbaar gemaakt, doorzichten gecreëerd, oude structuren hersteld



**Oude Parkbos** – parel van het landgoed – lanen zichtbaar gemaakt, doorzichten gecreëerd, oude structuren hersteld



**Fransbos/Propbos** – bloeiende bossen – een palet van bostypen  
en historische elementen

