

Bosbeheer is een kunst

Schilderen met licht

Patrick Jansen



“Forestry is as much an art as a science”

Fred Bunnell

Houtkap

Bosbeheer is als een schilderwerk:
compositie en kleur

Welke kleuren waar en in welke vorm?

Kleuren

(Houtkap)

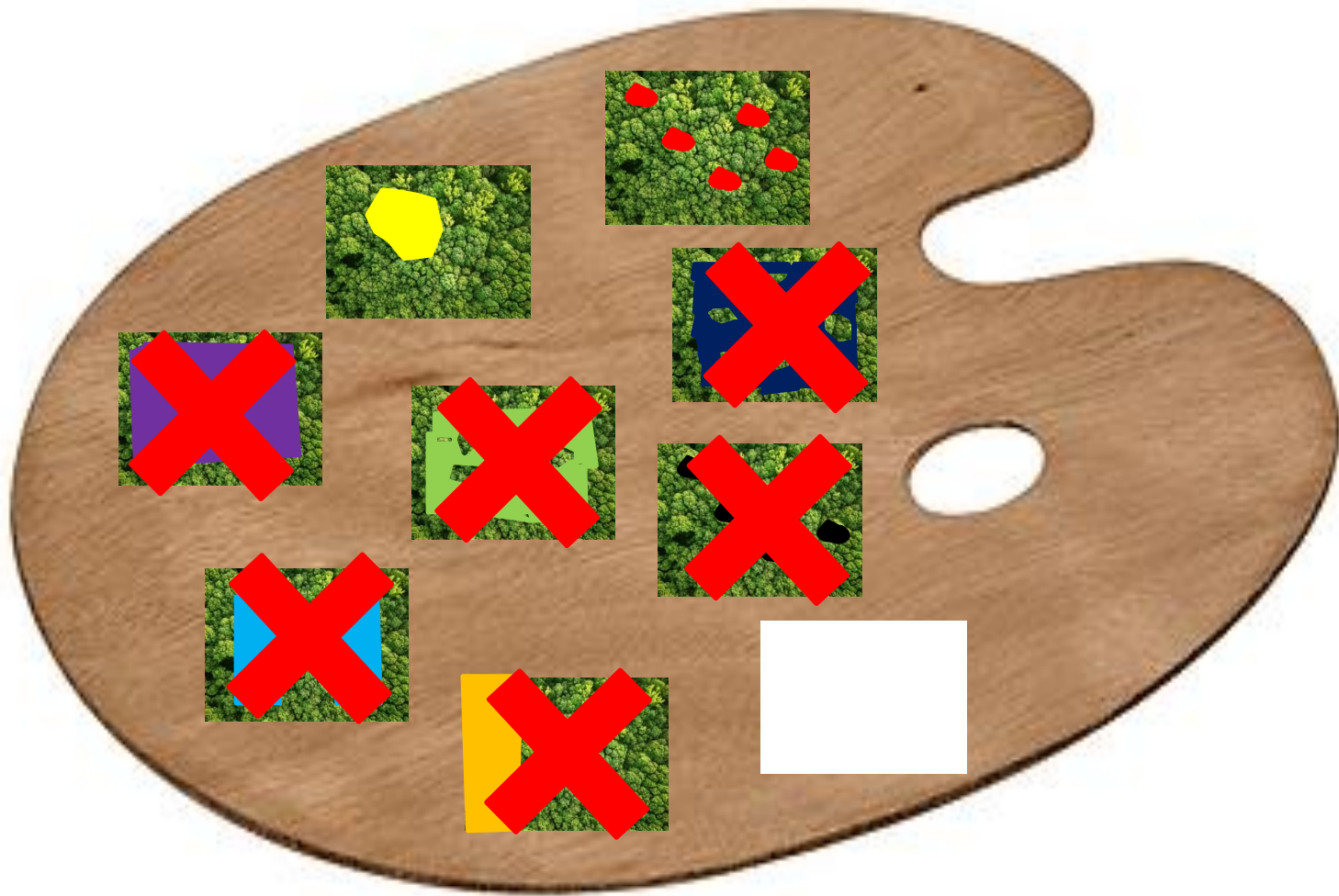


Kleuren

(Verpleging en verjonging)



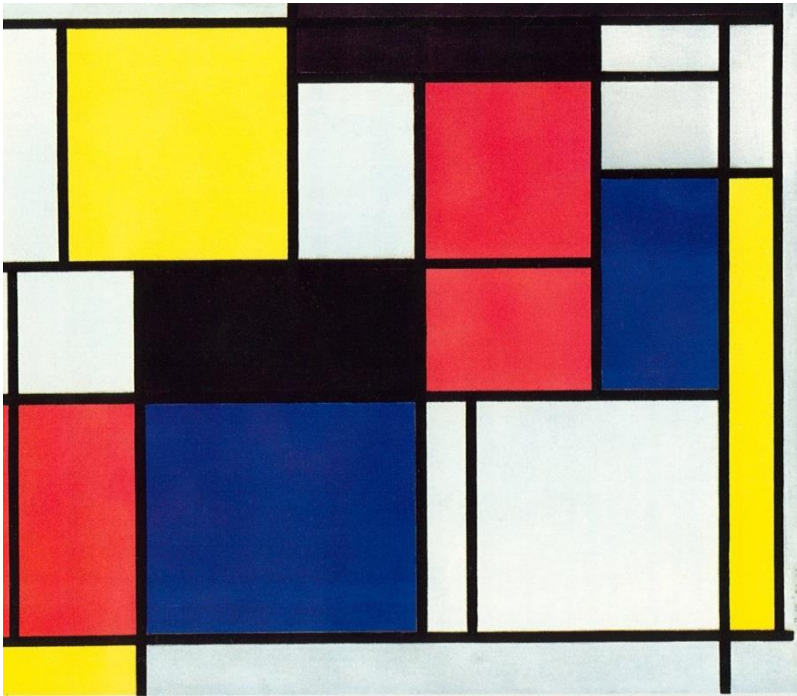
Kleuren



Kleuren

- Waarom bij voorbaat kleuren (methoden) uitsluiten of kiezen?
- Wees niet dogmatisch: heb het hele schilderspalet paraat
- kies die methode die je van de huidige situatie naar de gewenste situatie brengt!

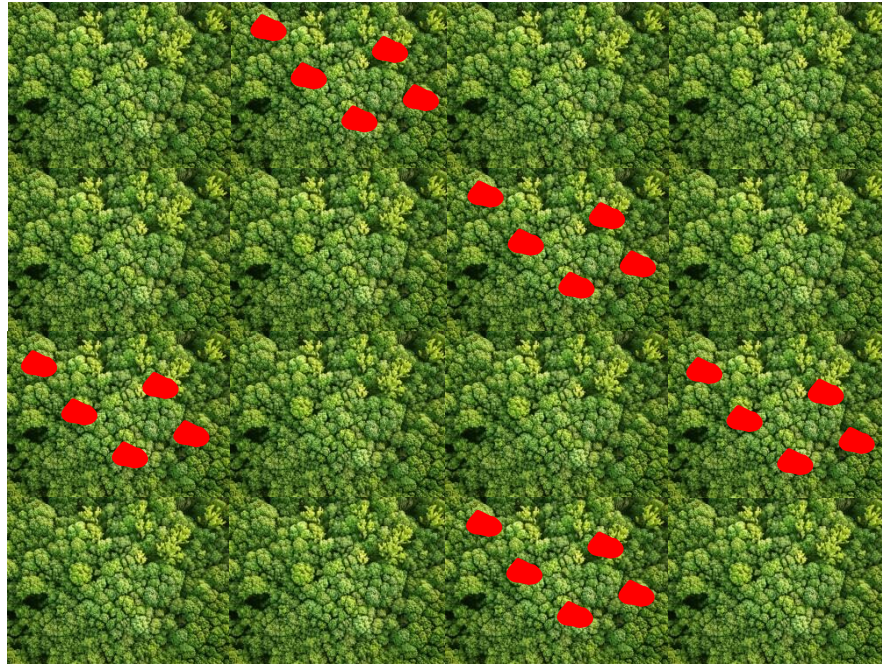
Vorm



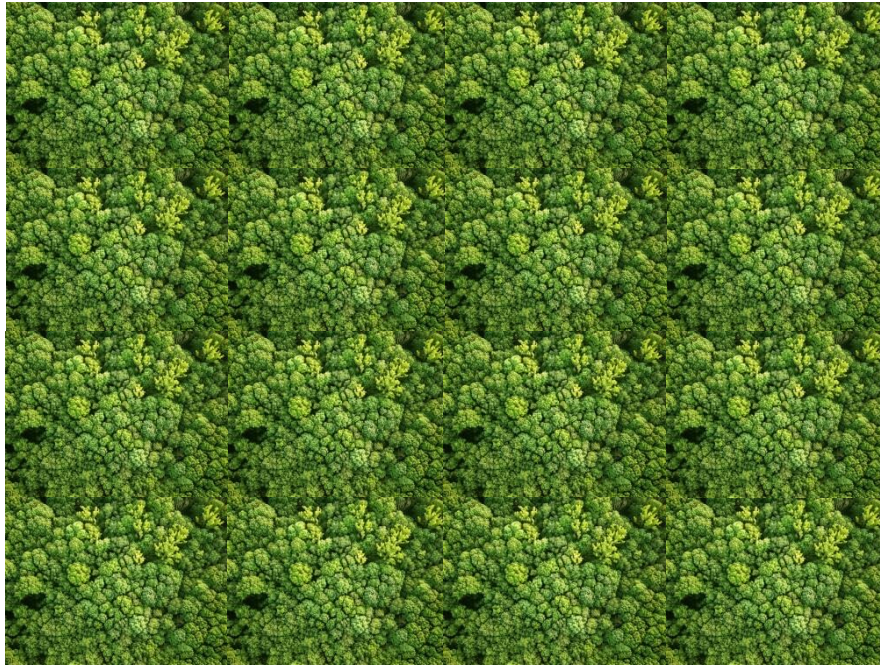
Vorm

- Beleving: esthetisch aantrekkelijk
 - Variatie in vormen en grenzen (heterogeen)
- Biodiversiteit: veel verschillende habitats
 - Variatie in vormen en grenzen (heterogeen)
 - Extra aandacht voor oude, aftakelende en dode bomen en bossen
- Houtproductie: schaal

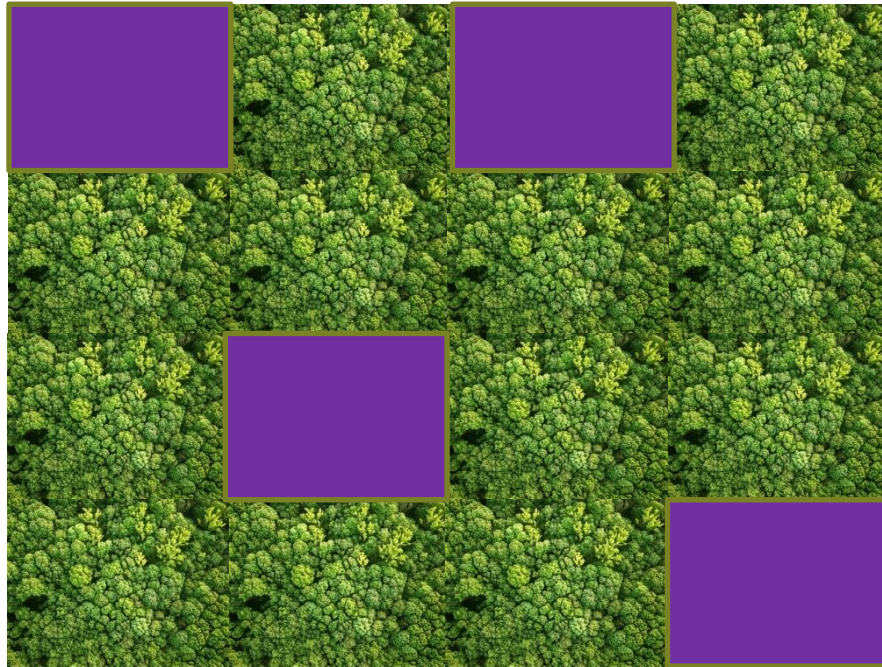
Homogeen



Homogeen

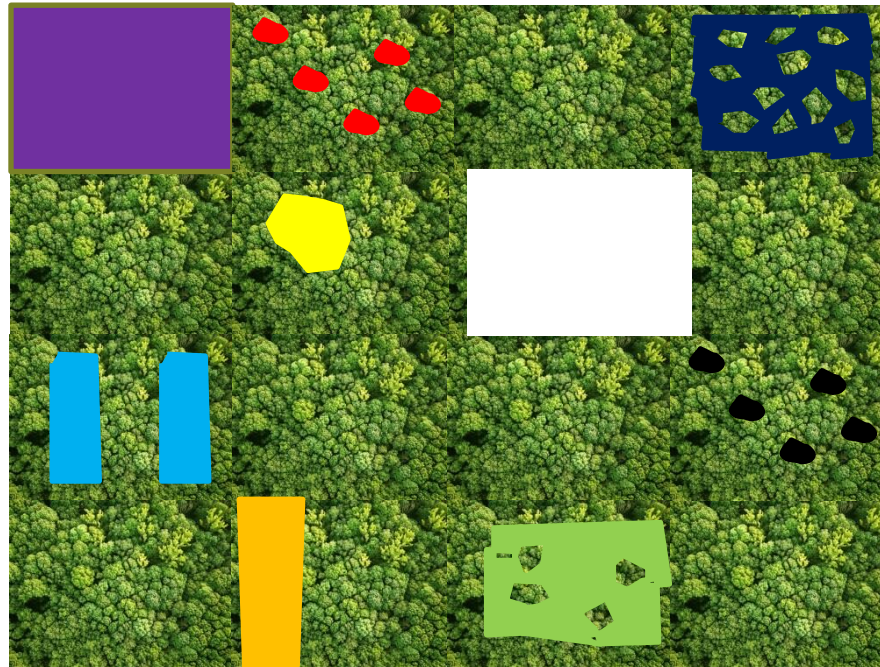


Homogeen



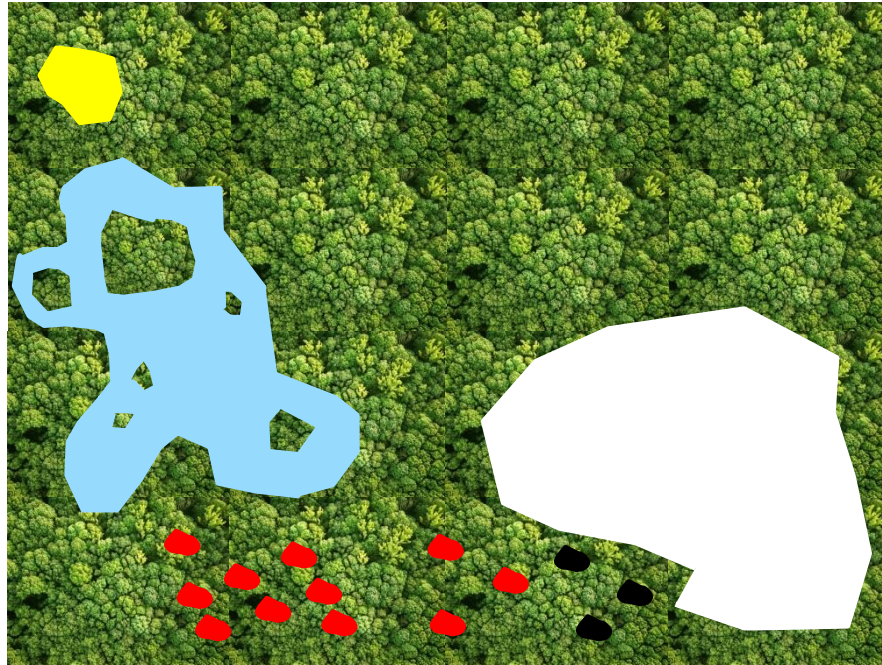
Heterogeen

(Opstandsniveau)



Heterogeen

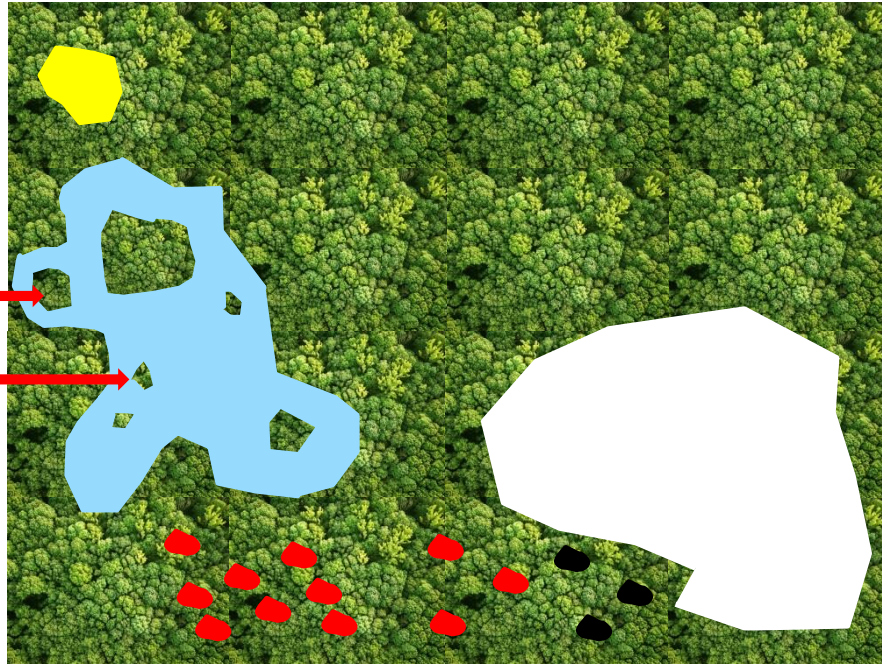
(Boslandschapniveau)



Heterogeen

(Boslandschapniveau)

Spaar delen van oude opstand (en bestaande verjonging) met het oog op oude, aftakelende en dode bomen in de toekomst.



Conclusie

- Heb het hele schilderpalet beschikbaar
- Kies die kleur die je naar de gewenste situatie brengt (ook benadering)
- Laat je inspireren door natuurlijke vormen
- Laat methoden in elkaar overvloeien tot één geheel
- Durf te kiezen: verweven en scheiden
- Denk en handel op boslandschapsniveau: doorbreek opstand- en eigendomsgrenzen

Schilderen met licht vergt een grote mate
van creativiteit en vakmanschap.

“Forestry is not rocket science, it is much
more complex”

Fred Bunnell

Innovatie Agro & Natuur